

--- 2026年 4月号 No.227 ---



エコファミリーのみなさん、いつも環境活動へのご参加ありがとうございます。\*ホームページからでも見られます

## 今月の環境イベントテーマ「エシカル消費を考える」

私たちは日々、食べものや日用品を選び、何気なく買い物をしていますが、その一つひとつの選択は、実は地域や社会、環境、そして誰かの暮らしとつながっています。コープみえがすすめる「エシカル消費」とは、価格や便利さだけでなく、「人・社会・地域・環境」への配慮を大切にしながら商品やサービスを選ぶことです。たとえば、三重県産の農畜水産物や生産者の顔が見える商品を選ぶことは、地域の産業を支え、安全・安心な食を未来につなげることに繋がります。さらに、森林や海の資源を守る認証商品、環境に配慮した包材の商品を選ぶことは、地球環境への負荷を減らす行動でもあります。コープみえでは、エコファミリー通信誌や学習会、環境イベントなどを通じて、エシカル消費を「知る」「考える」「行動する」機会を大切に、組合員一人ひとりの気づきと実践を支えています。エシカル消費は特別なことではなく、いつものお買い物でできる身近な行動です。今日の選択が、だれかの笑顔や持続可能な未来につながることを意識しながら、コープみえとともにエシカルな一歩を踏み出していきましょう

## 今月のエシカルなお買い物



沖縄県産黒糖をつかったひとくちわらびもち  
(スティックタイプ) 14g×10

\* 沖縄県産黒糖と国産砂糖を使用したつるんとした食感が特徴的なひとくちタイプのわらびもちです。個包装なので持ち運びや保存にも便利です。

5月1週企画

7ページ

注文番号 **075**

ベストプライス 328円 (税込 354円)



国産素材

「買い物の時に国産を意識している」という声が組合員から数多く寄せられています。CO・OP商品ではそういった声に応えるため、国産原料を使用した商品にわかりやすいマークをつけました。「国産原料を使った商品の利用が広がることで日本の農畜水産業を応援したい」。そんな想いが「国産素材」マークには込められています。

## 2 月度環境イベント

### <コープみえのリサイクル実績状況>

◇ 届いた商品の内袋の回収率が低いとのこと。家や職場でゴミ袋として利用したりしていますが、回収に出した方が良いのであれば、出そうかなと思います。自分なりに再利用するのか、リサイクルに出すのか、色々他にも迷うことがあります。



◇ 卵パックや内袋などのプラスチック資源の回収率が低いことがわかりました。私たちの班には、卵パックや内袋は、ほとんど回収してもらっています。

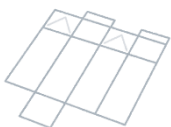
◇ 生協で利用した物は 100%返しています。もっと回収率が向上すると良いですね！

◇ 紙類の回収率は、もっと高いのかと思っていました。せっかく回収してリサイクルしていただけるのですから、今後も今まで通り回収してもらおうと思います。

◇ 新聞紙等はリサイクルセンターに持って行きますが、生協では、商品カタログなど持って行かなくても回収してもらえるので、助かります。それがリサイクル活動になっているので、良い事をしてる気にさせてもらってます。



◇ 商品カタログはほぼ 100%回収に出しています。食品が入っている袋は、家庭のゴミ袋として利用しています。新たにゴミ袋を買う事はなくなりました。



◇ 毎週、旧カタログ、飲んだ牛乳パック、時には内袋を配達時に引き取りをお願いしています。

◇ 卵パック、牛乳パック等、リサイクルしています。毎回、回収して頂き、ありがとうございます。これからもリサイクル活動を引き続きしていきたいと思います。



◇ 内袋は必ず戻すようにしています。紙カタログは止めたので、たまに入ってくるお知らせの紙を入れたり、入れなかったりなので、これからは、ちゃんと戻していきたいと思いました。他の紙袋（コープ商品の箱とか）も回収してもらえるといいなあ。

◇ 毎週、牛乳パックは開いて乾燥させ、内袋はたたんで輪ゴムでまとめて地域担当者います。洗剤やハンドソープの詰め替え用の紙パック等も…、生協のおかげで日常的にリサイクルの習慣がいつの間にか身につくようになっていきます。コツコツと地道に積み重ね行動を、自分だけでなく、身近な人にも伝えて広めていけるといいなあと思います。これからも、エコファミリー情報発信よろしく！

◇ 商品カタログの回収は参加しています。長年、生協活動していますが、「内袋」とは？今回初めて知りました。また、お知らせしてもらったら、回収率向上すると思います。

◇ 商品カタログ、内袋の回収に協力させていただいています。生協さんの取り組みには頭が下がります。こちらとしても助かっています。このような日々の積み重ねが大切だと考えさせられます。



## ♪なんでも書きたいコーナー

- ◇ アメやセンバイの外袋って丈夫で美しく、個包装の物が入っている袋だったら、中も清潔。二度使いできそうなのにできない。アイデアがわいてこないのです。何かいいアイデアありませんか？教えてください。
- ◇ 6歳の息子は、幼稚園から帰ると、草むしりをするのが日課になっています。植物を育てるのが好きで、庭で咲いた花などを花瓶に活けて楽しんでいます。
- ◇ 前回「ヒヨコ」を飼っている方の投稿を読み、祖父が生前ヒヨコを飼いたがっていたことを思い出しました。感情豊かで産卵し、クズ野菜を片付けてくれるなんて可愛すぎます♡キツネ、猿、アライグマ等の野生動物が来なければ飼ってみたいNA・・・
- ◇ エンドウも菜花も育てやすい植物です。エンドウの種は購入しました。菜花は、昨年育てて種を取りました。どちらも順調に育っています。水をまきつつ成長に明日を見て自己満足。今年も絹さや、実エンドウ、たくさん採れるといいな。
- ◇ 自分が子どもの頃は、環境問題は「公害」を学びましたが、今はSDGSや3Rを学んでいるんですね。
- ◇ 植物が好きで、お花や観葉植物には、いつも癒されています。昨年、サボテンを株分けして増やしました、今、ピンク色のツボミがちらほら出てきていて、今年は数多くのお花が見れそうで嬉しいです。



- ◇ 夕食の後片付けは、少量のお湯を沸かして油などを流し、お湯でスポンジを湿らせてから、洗剤をつけるとよく泡立つので、あとは水で洗い流します。台所では、給湯器は使わないようにしています。
- ◇ パイナップル（生）の芯は捨てるモノと思っていましたが、しっかりと熟したモノは芯も食べられませんか??歯が丈夫なうちしか楽しむ事ができないのかな?美味しいです♡
- ◇ 久しぶりに清掃の日があり、参加しました。ゴミは少なかったのですが、参加人数がパラパラ。年配の人が多く「腰が痛い」「足が痛い」と言いながら清掃していました。休みながら清掃しているところを手伝っている時に、色々なお話を聞き、両親のことをふと思い出し、ほんわかな時間でした。
- ◇ 美杉にミツマタという木を植樹しに行きました。昨年、植樹をした所にしたのですが、鹿に食べられていたり、うまく育っていなかったりしていました。ミツマタは、紙の原料になるので、大きく育ち、今の物価高なので、国産でまかなっていけるといいなあと思います。



## 編集後記



リサイクル回収に、ご協力ありがとうございます。私も、リサイクルに出していますが、洗剤やハンドソープの詰め替え用の紙パック等の回収は知らなかったです。次回からは、詰め替え用も回収に出したいと思います。